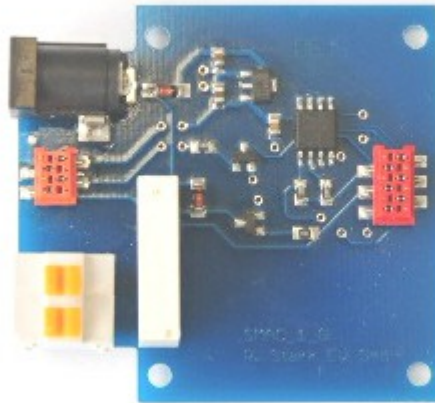


## Schaltmodul Relais SMAC\_1\_G



Microcontrollergesteuertes Schaltmodul für 230 V Verbraucher oder andere Lasten welche galvanisch getrennt geschaltet werden müssen. Die Betriebsspannung der Elektronik muss über die DC Buchse 5,5 x 2,1 mm separat eingespeist werden (12 / 24 V DC). Die Versorgungsspannung des Sensors wird im Modul aus der Betriebsspannung erzeugt. Der Schaltausgang des Verbrauchers ist als Federkraftklemme ausgeführt. Bei Federkraftklemmen wird der Knopf gedrückt, das abisolierte Kabel eingeschoben und der Knopf losgelassen – fertig.

Für dieses Modul ist ein Kunststoff Modulgehäuse vorhanden

Eingangsspannung:	12 / 24 VDC
Schaltleistung:	2 A, 230 V AC max.
Schaltstrom kurzzeitig:	3 A
Abmessungen (LxBxH):	52x49,5x17,5 mm
Anschlussart:	Federklemmen, DC Buchse 5,5x2,1 mm, Sensor über steckbares Anschlusskabel

Auf Wunsch kann die Software beliebig angepasst werden. Z.B. automatische Abschaltung nach einer bestimmten Zeit, Blinken des Verbrauchers, Tastfunktion (Verbraucher = Ein solange betätigt wird, Schalterfunktion (1 x betätigen = Verbraucher eingeschaltet, nochmals betätigen = Verbraucher ausgeschaltet), oder andere Funktionen.

Geeignet für Touchsensoren, PIR Sensoren (Bewegungsmelder), Schalter, Taster...

Hinweis: bei Spannungen > 42V darf der Anschluss nur durch Fachpersonal ausgeführt werden.

Hinweis: bei Spannungen > 42V darf der Anschluss nur durch Fachpersonal ausgeführt werden.

Anschlussbild:

